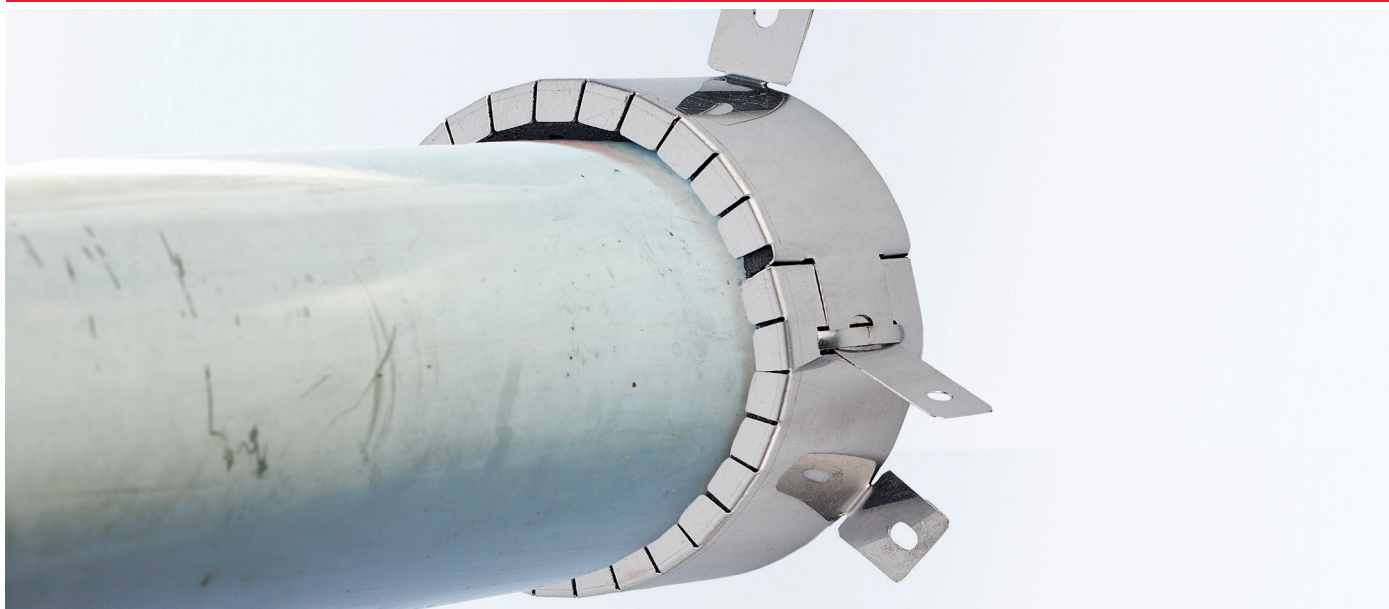


Brandmanchetten

Manchons coupe-feu



Brandmanchetten

Brandmanchetten zijn specifiek ontworpen om de brandweerstand van muren en vloeren te herstellen bij het doorvoeren van brandbare plasticbuizen die gebruikt worden voor waterafvoeren. Het gamma is voldoende compleet om gangbare buisdiameter af te dichten om eventuele brandoverslag tussen twee compartimenten te voorkomen. De brandmanchetten worden geactiveerd bij een temperatuur van 140°C en door het opzwellen van de intumescent wordt de plasticen buis volledig dichtgeknepen en de buisopening wordt brandwerend afgesloten.

Toepassingsgebied:

- Voor kunststof en multilayer buis doorvoeringen
- Geschikt voor doorvoeringen door massieve vloeren of wanden en systeemwanden voor zowel horizontale als verticale buisposities

Eigenschappen:

- Groot bereik van toepassingen: tot 4 uur brandweerstand (EI 240) en een groot gamma beschikbare diameters
- ETA gekeurd en CE gemarkeerd
- Getest voor systeemwanden "plasterboard" tot 100mm
- Getest op langdurige werkzaamheid voor temperaturen onder 0°C
- Verkrijgbaar in roestvrij staal
- Gemakkelijk en vlot te installeren en onderhouden
- Kan zowel voor opbouw als inbouw gebruikt worden

Manchons coupe-feu

Les manchons coupe-feu ont été développés spécifiquement afin de garantir la résistance au feu de murs, parois et sols traversés par des conduites inflammables généralement utilisées pour l'amenée d'eau. La gamme est suffisamment complète afin de couvrir les diamètres de conduites les plus courants et éviter ainsi la propagation d'un incendie d'un compartiment à un autre. Les manchons sont activés à une température de 140°C. Les tuyaux sont complètement bouchés par le gonflement d'un produit intumescent rendant le passage de la conduite résistant au feu.

Domaine d'application:

- Pour passage de conduite synthétiques ou multicouches
- Adapté pour traversée de murs ou sols massifs et de parois, aussi bien pour des conduites verticales ou horizontales

Propriétés:

- Grande plage d'utilisation : jusqu'à 4h de résistance au feu (EI240) et nombreux diamètres disponibles
- Certifié ETA et marquage CE
- Testé pour les parois plâtre jusqu'à 100mm
- Testé sur une longue durabilité avec des températures négatives
- Disponible en inox
- Facile et rapide à installer et à entretenir
- Peut être encastré ou appliqué

PRODUCT DATA SHEET

Details	Product Code
ø 22 mm	118129
ø 32 mm	118130
ø 38 mm	118131
ø 42 mm	118132
ø 46 mm	118133
ø 48 mm	118134
ø 50 mm	118135
ø 55 mm	118043
ø 65 mm	118003
ø 75 mm	118054
ø 82 mm	118044
ø 90 mm	118572
ø 110 mm	118600
ø 125 mm	118699
ø 140 mm	118700
ø 160 mm	118718



BRANDMANCHETTEN

Het gamma omvat de gangbare buisdiameters om eventuele brandoverslag tussen twee compartimenten te voorkomen.

MANCHONS COUPE-FEU

La gamme couvre les diamètres de conduites les plus courants pour éviter la propagation d'un incendie d'un compartiment à un autre.

TF033-2019-01

Wij maken alle voorbehoud voor eventuele wijzigingen ingevolge technische verbeteringen die steeds kunnen voorkomen.

En fonction des améliorations techniques éventuelles, nous nous réservons le droit d'apporter les modifications requises ou imposées.